

西脇多可広域斎場

やすらぎ苑

Yasuragien





エントランスロビー



待合ロビー



光庭



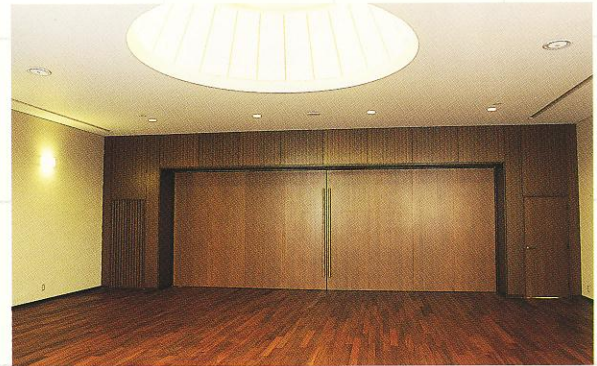
和室



葬祭場



回廊



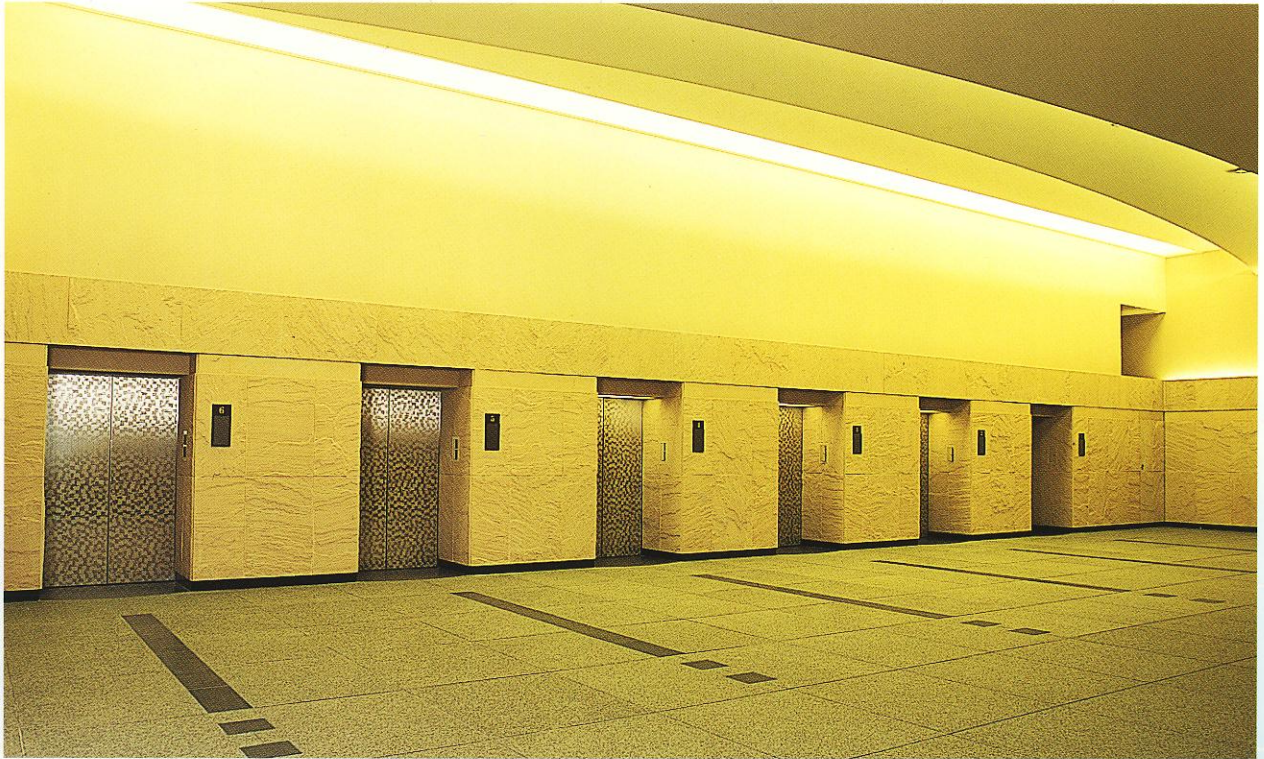
式場ホール



葬祭場入口



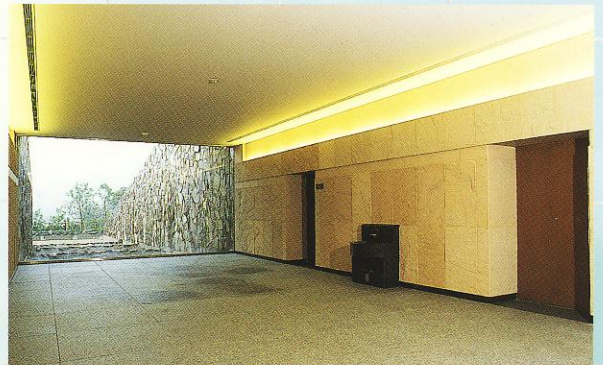
控室



炉前ホール



告別ホール



収骨ホール



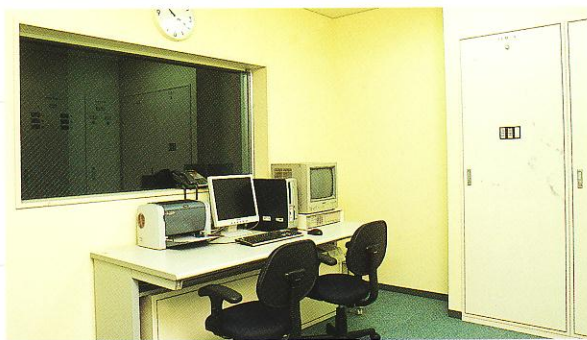
告別室



収骨室



炉室



中央制御室



霊安室



事務室



会議室

事業概要

名称 西脇多可広域斎場  
愛称「やすらぎ苑」  
事業主体 西脇多可行政事務組合  
事業年度 平成12年度～平成16年度  
設計期間 平成12年12月～平成14年3月  
施工期間 平成14年9月～平成16年11月  
供用開始日 平成16年11月8日  
総事業費 約28億6,860万円

施設概要

敷地面積 51,597m<sup>2</sup>  
建築面積 3,529m<sup>2</sup>  
延床面積 3,324m<sup>2</sup>  
建築構造 鉄筋コンクリート造一部鉄骨造  
太陽光発電システム 30KW

火葬棟 告別室2室 告別ホール  
収骨室2室 収骨ホール  
炉室(火葬炉4基、動物炉1基、胞衣炉1基)  
炉前ホール 霊安室 中央制御室

待合棟 待合ロビー(50席) 和室4室  
喫煙室 事務室 会議室

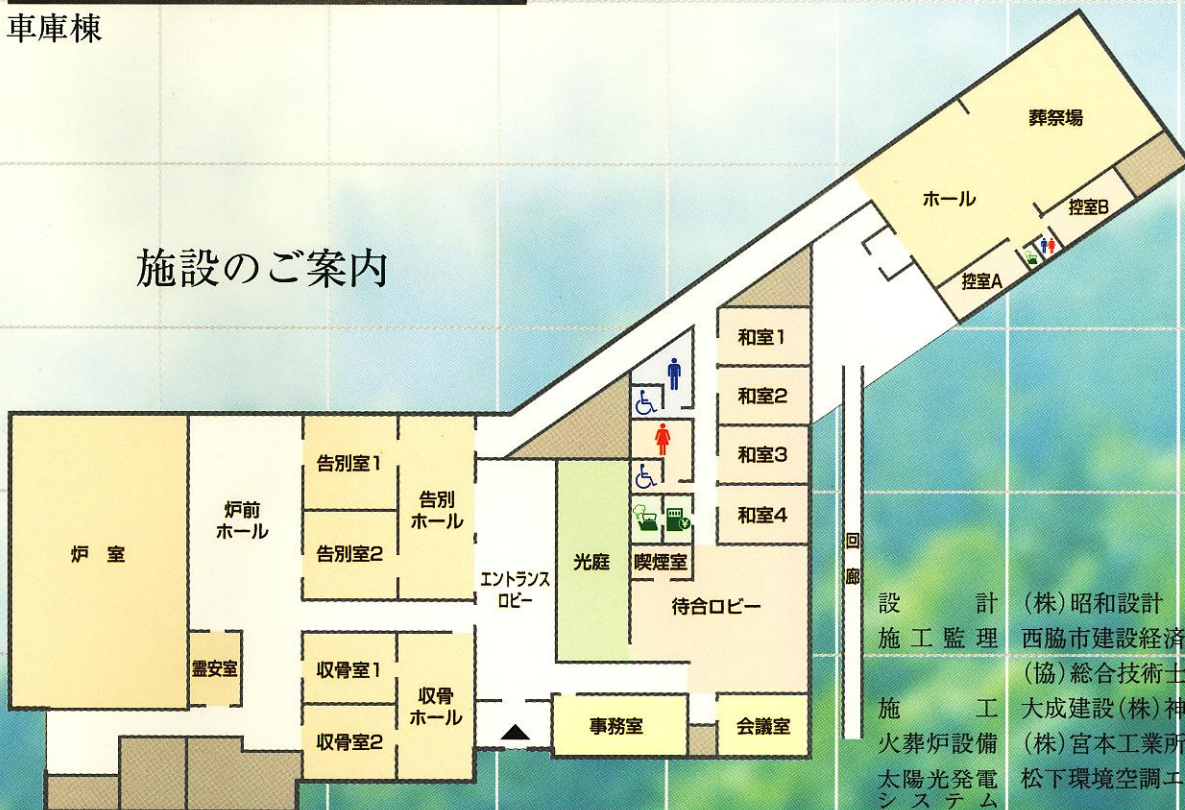
葬祭棟 葬儀場(約100席) 式場ホール  
控室2室

車庫棟 車庫(7台収容) 倉庫 洗車場  
作業室兼休憩室



車庫棟

施設のご案内



設計 (株)昭和设计  
施工監理 西脇市建設経済部  
(協)総合技術士連合  
施工 大成建設(株)神戸支店  
火葬炉設備 (株)宮本工業所  
太陽光発電システム 松下環境空調エンジニアリング(株)

# 西脇多可広域斎場 やすらぎ苑

Tel 0795-22-3644 Fax 0795-22-0771

